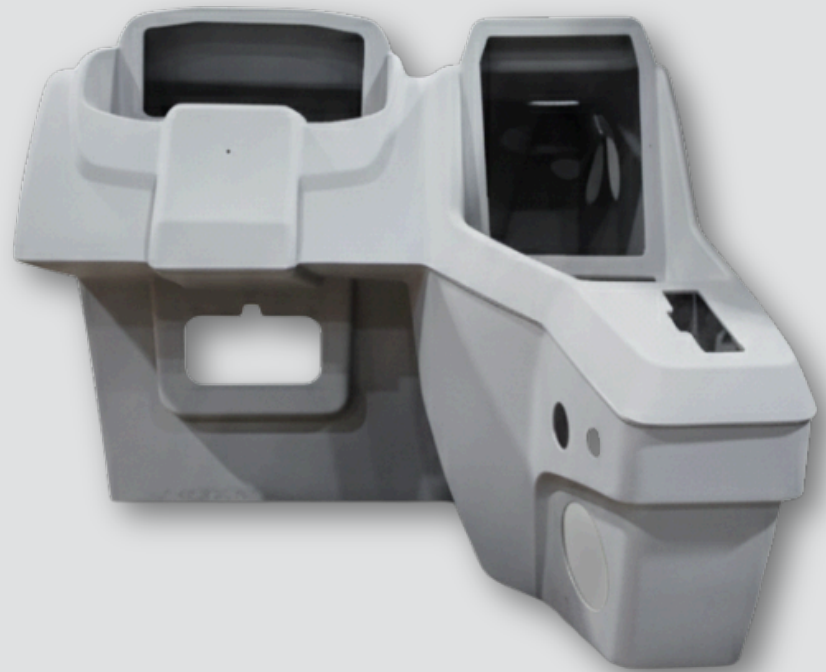


# La démarche d'un nouveau projet



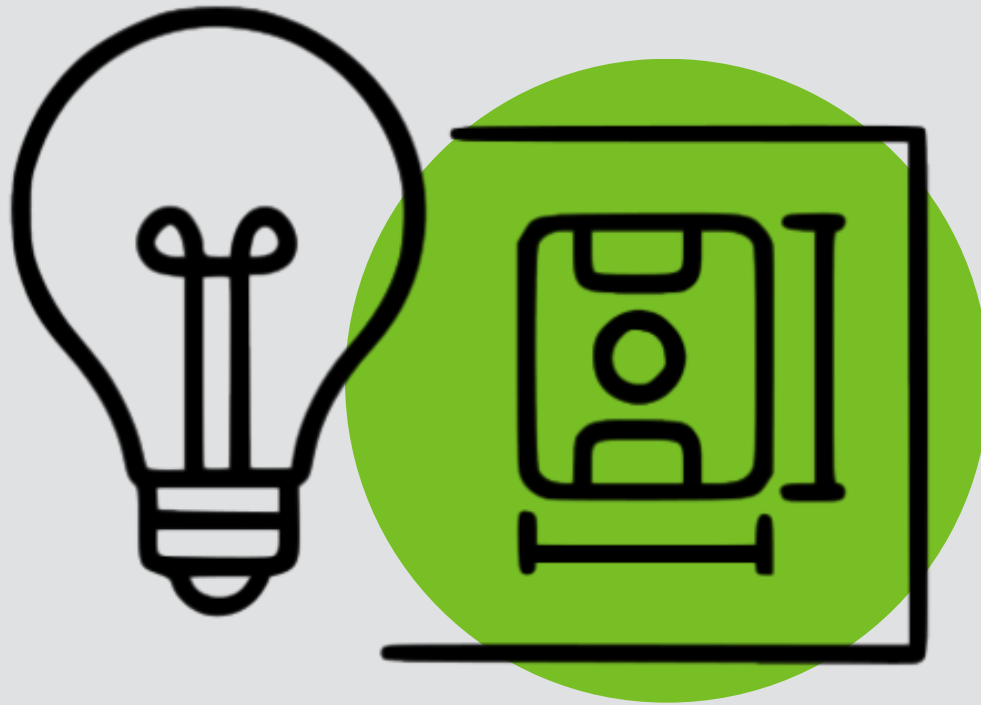
D'une **idée** à la réalité, découvrez comment naît et prend forme chaque nouvelle pièce.

# Analyse du besoin



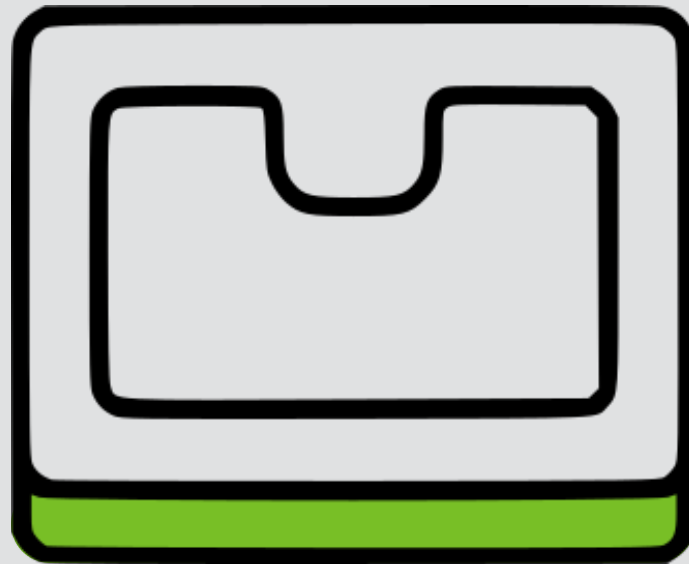
Comprendre l'usage avant de concevoir.

# Conseil à la conception



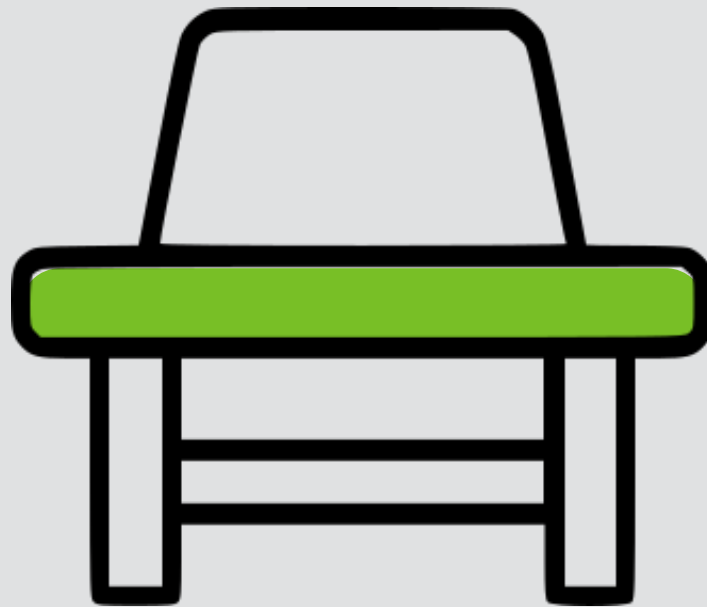
Adapter vos idées pour éviter les **problématiques** à la production.

# Développement du moule



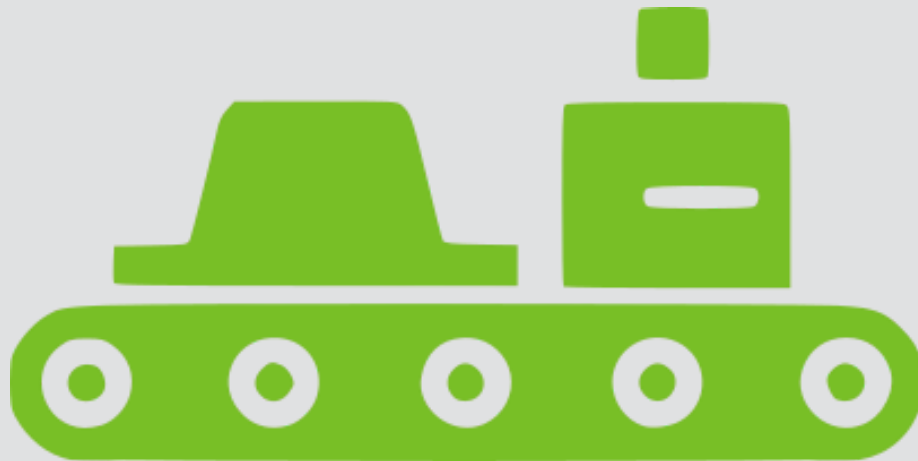
Concevoir un moule adapté à la pièce et au rotomoulage.

# Prototype & validation



Fabriquer, tester, ajuster et améliorer.  
Produit **approuvé**.

# Production & qualité



Chaque pièce qui sort du moule est unique, fruit d'un processus de fabrication **rigoureux** et parfaitement maîtrisé.

**Chaque projet est  
unique.**

**Chaque  
collaboration aussi.**

Découvrez notre approche  
complète du rotomoulage.

**En savoir plus**

